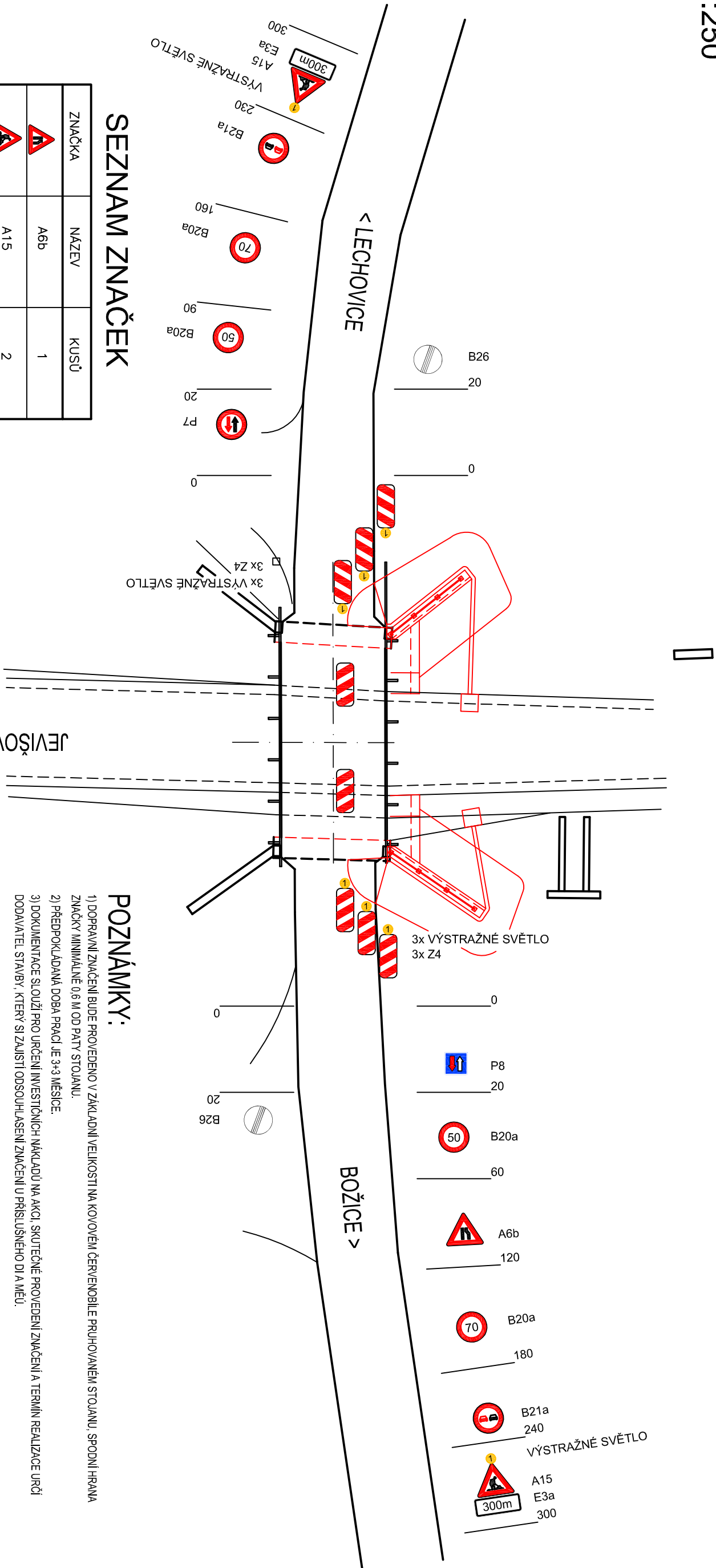


# I. ETAPA

M 1:250



## SEZNAM ZNAČEK

ZNAČKA	NÁZEV	KUSŮ
	A6b	1
	A15	2
	B20a	2
	B20a	2
	B21a	2
	B26	2
	P7	1
	P8	1
	SVĚTLLO	8
	Z4a	8
	Z4b	2
CELKEM		31

## POZNÁMKY:

- 1) DOPRAVNÍ ZNAČENÍ BUDE PROVEDENO V ZÁKLADNÍ VELIKOSTI NA KOVOVÉM ČERVENOBÍLÉ PRUHOVANÉM STOJANU, SPODNÍ HRANA ZNAČKY MINIMÁLNĚ 0,6 M OD PATY STOJANU.
- 2) PŘEDPOKLADANÁ DOBA PRÁČÍ JE 3+3 MĚSÍCE.
- 3) DOKUMENTACE SLOUŽÍ PRO URČENÍ INVESTIČNÍCH NÁKLADŮ NA AKCI, SKUTEČNÉ PROVEDENÍ ZNAČENÍ A TERMÍN REALIZACE URČÍ DODAVATEL STAVBY, KTERÝ SI ZAJISTÍ ODSOUHLASENÍ ZNAČENÍ U PRÍSLUŠNÉHO DI A MĚU.

SOUŘADNÝ SYSTÉM : místní  
VÝŠKOVÝ SYSTÉM : BpV

Hlavní projektant:	Ing. Jaromír RUŠAR	
Zodpovědný projektant:	Ing. Jaromír RUŠAR	
Vypracoval:	Ing. Tomáš KNOBLOCH	
Kontroloval:	Ing. Jaromír RUŠAR	
Kraj:	Jihomoravský	
Zadavatel:	Správa a údržba silnic Jihomoravského kraje, p.o.k.	
Název akce:	MOST EV.Č. 414-002 ČESKÉ KRÍDLovice	
Název objektu:	E - ZÁSADY ORGANIZACE VÝSTAVBY	
Název výkresu:	I. ETAPA	
Čís.soupravy:		Čís. výkresu: 02